

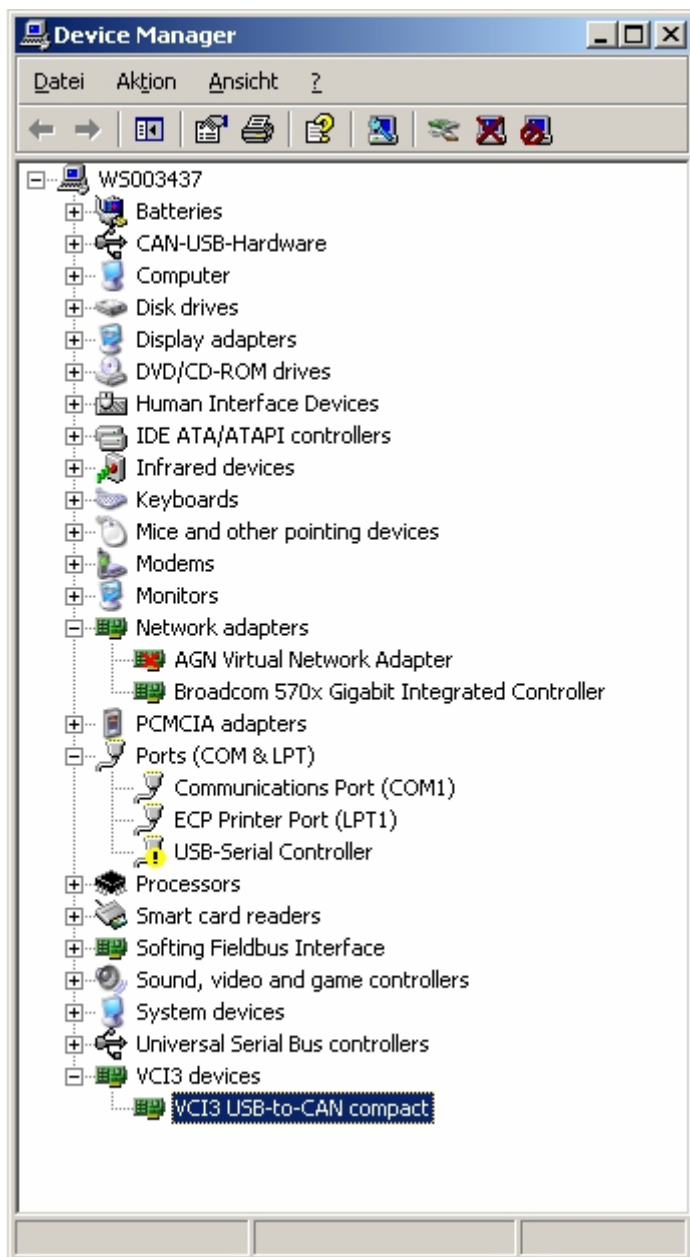
Changing Driver version for IXXAT USB TO CAN from VCI V3 back to VCI V2

The BLCT (N065 Commissioning Tool) does not work with the driver VCI V3. Only VCI V2 is supported.

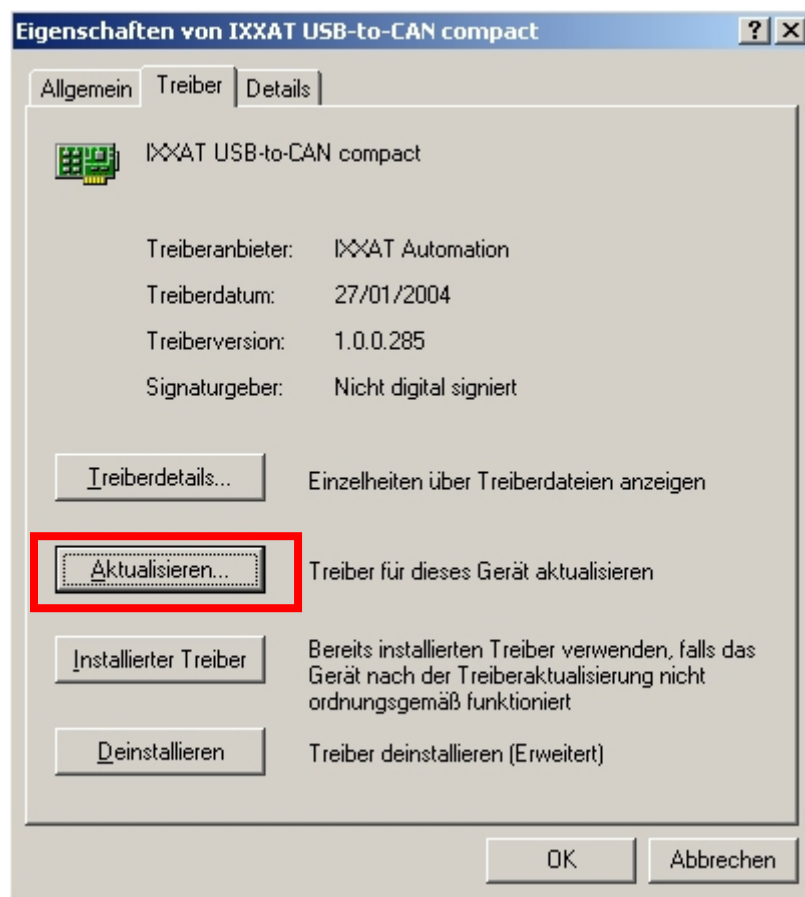
The driver can be downloaded from www.IXXAT.de.

If version VCI V3 and VCI V2 is already installed on the system, the next steps show how to switch between VCI V3 to VCI V2 without deleting the driver on the system.

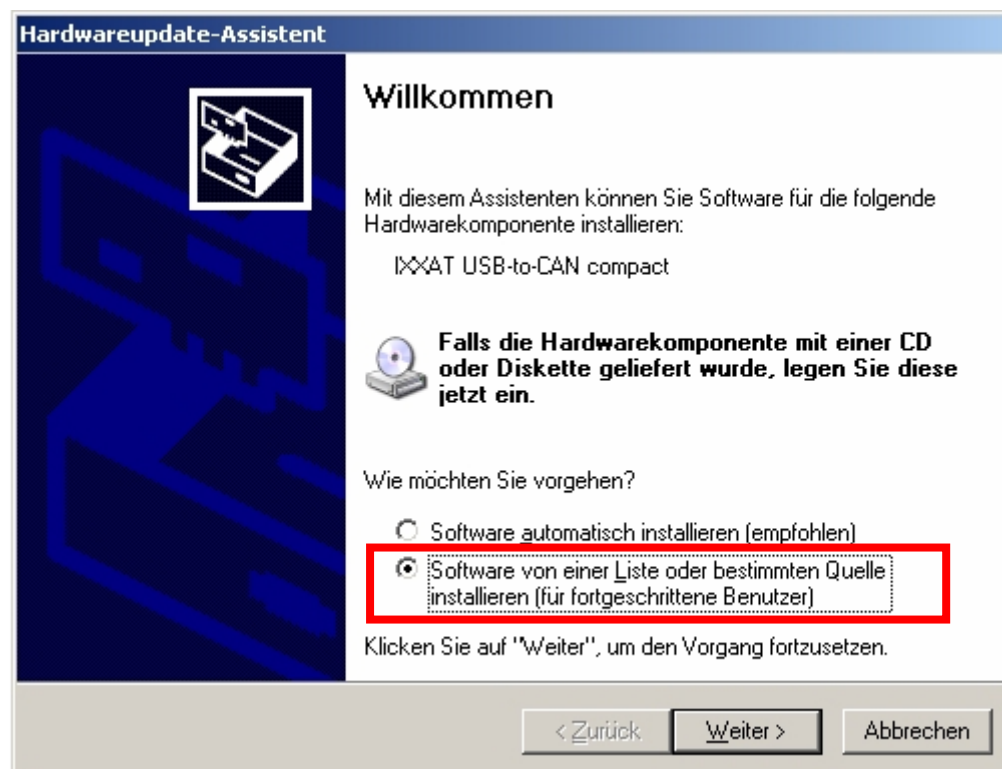
Step 1 – Open Windows Device Manager



Step 2 – Properties of IXXAT Interface (Choose update driver)



Step 3 – (select driver manually !)



Step 4 – Select driver manually

Hardwareupdate-Assistent

Wählen Sie die Such- und Installationsoptionen.

☐ Diese Quellen nach dem zutreffendsten Treiber durchsuchen

Verwenden Sie die Kontrollkästchen, um die Standardsuche zu erweitern oder einzuschränken. Lokale Pfade und Wechselmedien sind in der Standardsuche mit einbegriffen. Der zutreffendste Treiber wird installiert.

☒ Wechselmedien durchsuchen (Diskette, CD,...)

☒ Folgende Quelle ebenfalls durchsuchen:

P:\usr\projekte\IDS\Software\Tools\Peak\Treiber_ Durchsuchen

☒ **Nicht suchen, sondern den zu installierenden Treiber selbst wählen**

Verwenden Sie diese Option, um einen Gerätetreiber aus einer Liste zu wählen. Es wird nicht garantiert, dass der von Ihnen gewählte Treiber der Hardware am besten entspricht.

< Zurück Weiter > Abbrechen

Step 5 – select VCI V2 driver

Hardwareupdate-Assistent

Wählen Sie den für diese Hardware zu installierenden Gerätetreiber.

 Wählen Sie den Hersteller und das Modell der Hardwarekomponente, und klicken Sie auf "Weiter". Klicken Sie auf "Datenträger", wenn Sie über einen Datenträger verfügen, der den erforderlichen Treiber enthält.

☒ Kompatible Hardware anzeigen

Modell

XXXAT USB-to-CAN compact

VCI3 USB-to-CAN compact

 **Dieser Treiber ist nicht digital signiert!**
[Warum ist Treibersignierung wichtig?](#)

Datenträger...

< Zurück Weiter > Abbrechen

Step 6 - finished

